



Technische Daten 2060 Print System

Druckvorgang

Drucktechnologie: elektrofotografischer Laser s/w
Druckgeschwindigkeit: A4: bis zu 20 Seiten/Min.
 A3: bis zu 11 Seiten/Min.

Auflösung: 2060 BX: 600 x 600 dpi, bis 330 x 483 mm
 2060 GX/IS: 600 x 600 dpi, alle Papierformate
 2060 EX/PlateMaker: 1.200 x 1.200 dpi, bis 330 x 483 mm
 Alle Drucker können mit zusätzlichem Speicher und Multi-Res Daughterbord (für 1.200 dpi) auf allen Papierformaten mit höchster Auflösung drucken.
Empfohlener Betriebszyklus: bis zu 50.000 Ausdrücke pro Monat

Hard- und Softwareeigenschaften

Prozessor: basierend auf dem NEC® VR4300™ RISC Prozessor mit 100 MHz und QMS® Crown Technologie
Speicher: (siehe Tabelle unten) max. 128 MB RAM
Interne IDE Festplatte: zum Speichern von Schriften und Formularen, zum Datenspooling und als virtueller Speicher: bis zu 2,2 GB
Standard-Druckeremulationen: PostScript™ Level 2, HP® PCL 5e/GL2, HP®-GL 7475/7550, DraftMaster und Lineprinter; 2060 ImageServer unterstützt auch CCITT Gruppe 3 und Gruppe 4 komprimierte TIFFs, CALS Raster, PostScript™ Level 2/CCITT und QMS® Hochleistungs-CCITT Gruppe 3 und Gruppe 4
Optionale Druckeremulationen: QUIC®II, CGM, LNO3™ Plus
Druckertreiber: Unterstutzung für Windows® 3.1x, 95, 98, NT 3.51/4.0; Macintosh®; UNIX®; OS/2 Plattformen

Schnittstellenunterstützung

Simultan-Schnittstellenbetrieb:
 alle Schnittstellen erhalten gleichzeitig Daten
Standardschnittstellen: QMS® CrownNet™ für Ethernet (10BaseT/Coax); Netware® IPX/SPX; TCP/IP; EtherTalk®; OS/2 LAN Manager/LAN Server NetBEUI/NetBIOS; IEEE 1284 doppeltgerichtet; SCSI
Optionale Schnittstellen: QMS® CrownNet™ für Token-Ring (STP und UTP); Netware® IPX/SPX; TCP/IP; OS/2 LAN Manager/LAN Server NetBIOS/NetBEUI; Windows® 3.1x, 95, 98 und NT NetBEUI/NetBIOS Protokolle DECnet®-TCP/IP (10BaseT/Coax); QMS® CrownNet™ für Ethernet (10BaseT/100BaseTX); LocalTalk®; RS-232 serieII
Optionale IBM® Schnittstellen: Ethernet Token Ring, Coax oder Twinax für IBM® IPDS; Coax oder Twinax für Non-IPDS (SCS)

Papiermanagement

Unterstützte Papierformate: A3, A4, A5, B4, B5, 305 x 483 mm, 330 x 483 mm, 330 x 559 mm, 330 x 660 mm, Postkarten; DL, C5, Com10 und Monarch Umschläge
Unterstützte Plattenformate: von 203 x 381 mm bis 330 x 483 mm

Spezifische Eigenschaften der Modelle

Eigenschaften/Modelle	2060 BX	2060 GX	2060 ImageServer	2060 EX	2060 PlateMaker
Seiten/Min. in s/w	bis zu 20 A4, bis zu 11 A3	bis zu 20 A4, bis zu 11 A3	bis zu 20 A4, bis zu 11 A3	bis zu 20 A4, bis zu 11 A3	bis zu 20 A4, bis zu 11 A3
Auflösung	bis 600 x 600 dpi	bis 600 x 600 dpi	bis 600 x 600 dpi	bis 1.200 x 1.200 dpi	bis 600 x 600 dpi
Speicher (max. 128 MB)	16 MB RAM	32 MB RAM	32 MB RAM	48 MB RAM	48 MB RAM
Mehrzweckkassette	●	●	●	●	●
Universalschacht (A4/A3)	●	●	●	●	●
IDE Festplatte (min. 1 GB)	○	○	●	●	●
2. Universalschacht	○	○	○	●	○
Duplexer	○	○	○	●	○
ImageServer Software	○	○	●	○	○
PlateMaker Software	○	○	○	○	●

○ Optional ● Standard

Papierzufuhr: Mehrzweckfach: 150 Blatt bis A3+
 Universalkassette: 250 Blatt A4/A3
Optionale Papierzufuhr:
 untere Papierzufuhr einschl. Universalkassette: 250 Blatt A4/A3
Duplex: beidseitiger Druck bis A3 (bei 2060 BX, GX, IS optional)
Papierausgabe: 500 Blatt-Fach, Druck auf Unterseite
Optionale Papierausgabe: 200 Blatt-Fach, Druckseite nach unten
Druckbarer Bereich: für A3 und größer: Komplettbedruckung der Seite bis an alle Ränder
 Andere Papierformate: 4 mm von allen Seitenrändern.
Druckmedien und Gewichte: Normalpapier: 60 bis 90 g/m² über Kassetten
 dickes Papier: bis 157 g/m² über Mehrzweckfach
 Etiketten in Laserqualität, Standard OHP-Folien, Standard-Umschläge, Polyesterplatten (nur 2060 PlateMaker)
Automatische Papierstaufunktion: nach Papierstau wird der Druck automatisch mit der letzten Seite wieder aufgenommen

Physikalische Eigenschaften

Typ: Laserdrucker mit internem Controller
Abmessungen (B x T x H): 545 x 383 x 403 mm
Gewicht: Drucker ohne Verbrauchsmaterialien: 23 kg

Elektrische Eigenschaften

Stromversorgung: 207 bis 253 VAC, 50 Hz
Stromverbrauch: bei Betrieb max. 750 W
Erfüllt die Energy Star® Anforderungen: < 45 W

Umweltschutz

Geräuschpegel: bei Betrieb: < 55 dBA; Standby: < 38 dBA

Vorschriften/Sicherheitsbestimmungen

CE Markierung, C-Tick

Verbrauchsmaterialien¹

Einkomponenten-Trockentonerkartusche
 Ergiebigkeit des Toners: max. 10.000 Seiten A4 bei 5% Seitendeckung

Schrifttypen

42 residente PostScript™ Fonts, 51 residente HP® PCL 5e Fonts, TrueType®-Fontunterstützung in PostScript™ und PCL®, 40 HP®-GL2 Fonts

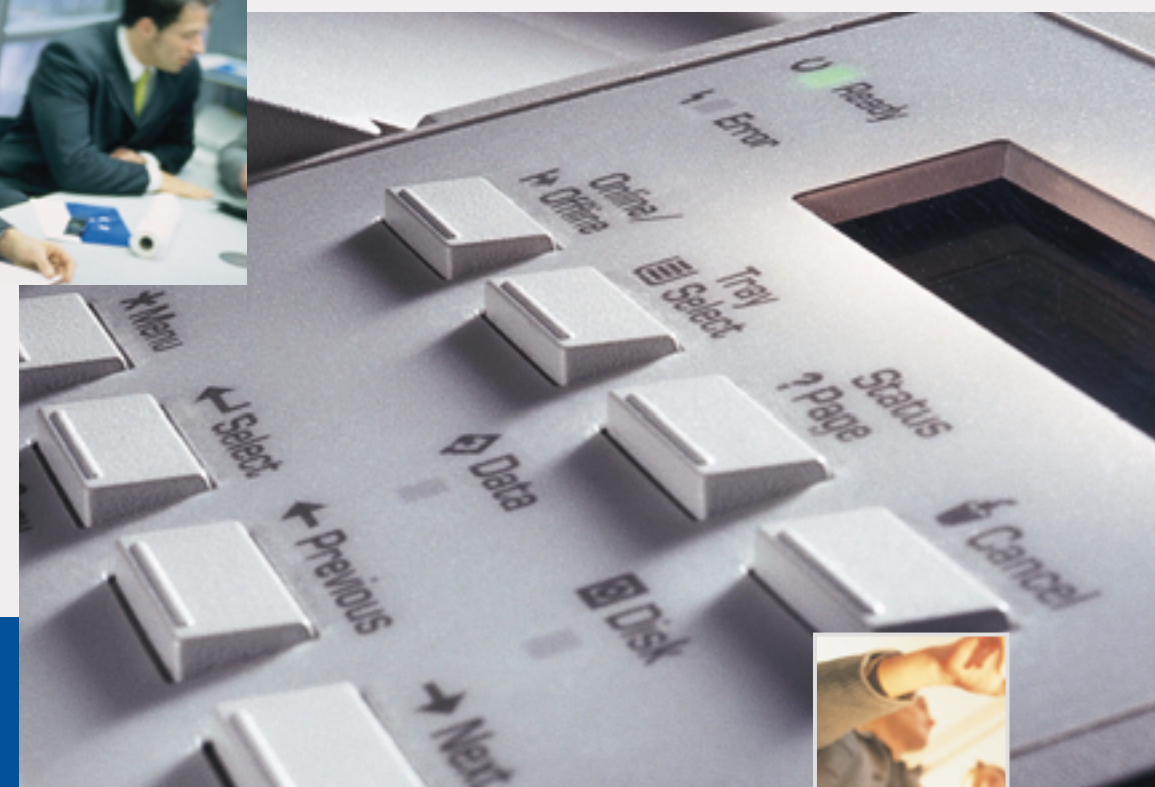
Garantiedauer und -bedingungen

1 Jahr Vor-Ort-Garantie

¹ Die angegebene Lebensdauer der Verbrauchsmaterialien für Ihren QMS® Drucker beruht auf dem Druckbetrieb unter bestimmten Bedingungen, wie z.B. Seitendeckung bei einem bestimmten Papierformat (5% Seitendeckung einer A4 Seite). Die tatsächliche Lebensdauer der Verbrauchsmaterialien wird in Abhängigkeit vom Einsatz und anderen Druckvariablen einschließlich Seitendeckung, Papierformat und -art, kontinuierlichen oder unterbrochenen Druckvorgängen, Anzahl von Farbfächern, Umgebungstemperatur und -feuchtigkeit variieren.

WILKENS MARKETING GMBH, COLOGNE

© 2000, QMS Europa, Naher Osten, Afrika. Ausgabe: Januar 2000



A3 Überformat s/w Laserdrucker
 bis zu 20 Seiten/Min. in A4
 und bis zu 11 Seiten/Min. in A3

Für weitere Informationen wenden Sie sich an:

QMS Benelux
 (Niederland, Belgien, Luxemburg)
 Tel.: (+31) 346 - 551 333
 Fax: (+31) 346 - 550 170

QMS GmbH
 (Deutschland, Österreich, Schweiz)
 Tel.: (+49) 89/63 02 67-0
 Fax: (+49) 89/63 02 67-67

Technische Angaben unterliegen Änderungen ohne Ankündigung. QMS, magicolor, das QMS Logo und das Minolta Logo sind eingetragene Warenzeichen von QMS Inc. und Minolta Corp. Alle anderen Warenzeichen oder eingetragenen Warenzeichen sind Eigentum ihrer jeweiligen Besitzer. Irrtümer und technische Angaben unter Vorbehalt.
 *Einige zusätzliche Optionen können in bestimmten Kombinationen die Kompatibilität des Produkts beeinträchtigen. Die Energy Star Kompatibilität stellt keine EPA-Bestätigung eines Produkts oder einer Dienstleistung dar.

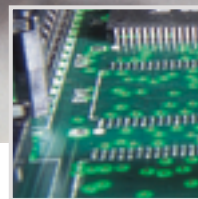


Printers That Mean Business



Printers That Mean Business

Desktop Printing wie gemacht für Ihren Betrieb



Der paßt perfekt!

Wenn Sie einen Workgroup-tauglichen Desktop-Drucker suchen, wählen Sie das **2060 Print System**. Es paßt zum Stil Ihres Geschäftsbetriebs. Mit seiner **hohen Druckgeschwindigkeit** und dem **günstigen Preis** ist er maßgeschneidert, Ihre tag-

täglichen Druckanforderungen in Angriff zu nehmen. Sein vielfältiges Leistungsspektrum macht dem **2060 Print System** so schnell keiner nach.



2060 BX/GX/IS



2060 EX/PM

Los geht die Show

- Wenn Leistung zählt, muß Ihre Arbeitsgruppe nicht lange warten. Der **2060** mit seinem 100 MHz Prozessor und seinen 20 Seiten/Min. Druckgeschwindigkeit schießt die Seiten nur so heraus.
- Zur Bewältigung höchster Druckmengen ist er für einen Betriebszyklus von bis zu 50.000 Seiten pro Monat ausgelegt.
- An keinem Workgroup-Drucker darf der Netzwerkanschluß fehlen.
- Das **2060 Print System** verfügt über eine integrierte Ethernet Schnittstelle für den Anschluß an ein LAN.
- Um Ihren Dokumenten ein professionelles Finish zu verleihen, arbeitet der **2060** mit einer Auflösung von bis zu 1.200 x 1.200 dpi.
- In Kombination mit den vom Anwender konfigurierbaren Halbtoneinstellungen können Sie sich darauf verlassen, dass der **2060** stets Qualitätsausdrucke liefert.

Flexibles Papiermanagement

- Der **2060** ist zwar ein Desktop-Drucker, aber er denkt in großen Dimensionen.
- Bedruckt werden können Papierformate von Postkartengröße bis 330 x 660 mm und eine breite Palette von Materialien, darunter sogar Polyesterplatten.
- Das Leistungsmerkmal des Rand-zu-Rand-Drucks macht Seitenränder überflüssig und schafft Raum für Schnittmarkierungen oder 100 % Druckfläche.
- Beidseitiger Druck wird möglich mit dem optional erhältlichen Duplexer, der beim Modell **2060 EX** zur Standard-Ausstattung gehört.
- **QMS® CrownAdmin™ 3** – Zuverlässiges Drucker-Management über das Netzwerk
- **QMS® CrownView™** – Web-basiertes Drucker-Dienstprogramm zur aktuellen Mengenanzeige der Verbrauchsmaterialien
- **QMS® CrownView™** – Ermöglicht Echtzeit-Modifizierungen der Druckereinstellungen.

Schnell und vielseitig

- bis zu 20 Seiten/Min.
- Papierformate von A4 bis A3 oder größer
- bis zu 1.200 x 1.200 dpi Auflösung
- kompatibel mit PostScript™, HP® PCL 5e/GL2 und HP®-GL
- standardmäßige Netzwerk-Schnittstelle
- 250 + 150 Blatt-Standardpapierzufuhr
- 2060 PlateMaker für professionelle Polyester-Plattenherstellung
- Duplexer für beidseitigen Druck als Standard beim 2060 EX